



4

L'AVISE EN 2022

L'Avisé, agence d'ingénierie pour entreprendre autrement.....	4
Une gouvernance solide pour conduire sa mission	6
Une démarche partenariale durable pour développer l'ESS.....	8
Un collectif salarié engagé	10
Les communautés et programmes animés par l'Avisé.....	12

14

NOS TEMPS FORTS EN 2022

Mission #1 Outiller les porteurs de projet de l'ESS.....	14
Mission #2 Animer les communautés d'accompagnateurs de l'ESS des territoires.....	16
Mission #3 Développer des programmes d'accompagnement.....	20
Mission #4 Financer le développement des entreprises de l'ESS.....	22
20 ans de l'Avisé : la parole aux membres	23

Avisé 18, avenue Parmentier, 75011 Paris – **Directrice de la publication** Cécile Leclair – **Coordination éditoriale** Fanny Etienne – **Rédaction** Équipe Avisé – **Conception graphique** Les Colégraphes – **Impression** Imprimerie l'Artésienne – 837, Rue François Jacob – 62800 Liévin – Imprimé sur X-per premium white de



Fedrigoni, papier certifié FSC, issu de sources responsables – **Crédits photos Rapport d'activité 2022** ©Avisé, p. 3 ©Alain Bujak, p. 1-14-18-19 ©Maxime Huriez. Avisé juin 2023, tous droits réservés.

L'Avisé est au cœur des communautés et réseaux qui accompagnent les porteurs de projet.

C'est dans l'enthousiasme de ses vingt ans fêtés en 2022 que l'Avisé poursuit sa belle aventure. La confiance renouvelée de ses partenaires, les soutiens constants de ses anciens administrateurs et collaborateurs, le dynamisme de son équipe... constituent de beaux atouts pour conforter la place de l'agence en tant qu'animatrice nationale de l'écosystème d'accompagnement à l'économie sociale et solidaire (ESS).

Le bilan de nos activités 2022 le démontre sans conteste : l'Avisé est au cœur des communautés et réseaux qui accompagnent les porteurs de projet. Il n'en demeure pas moins que dans un environnement évolutif comme celui de l'ESS, le positionnement de l'Avisé auprès des grands réseaux d'acteurs doit sans cesse être repensé : ce sera au cœur de nos réflexions en 2023.

Il est entendu que la notion d'impact envahit le monde entrepreneurial, à la limite de la mode voire de la bien-pensance. C'est l'occasion de rappeler que l'Avisé a initié très tôt en France des travaux sur l'évaluation de l'utilité sociale : car il n'y a pas d'impact sans évaluation sérieuse et adaptée aux activités comme aux entreprises, ce qui exclut toute standardisation. La notion d'impact ne saurait être neutre, elle n'est rien sans finalités positives intentionnelles. C'est tout l'apport de l'Avisé aujourd'hui de recenser les méthodologies de mesure et d'être reconnue par la Commission européenne comme le Centre national de compétences pour l'innovation sociale. Sans esbrouffe ni visée mercantile.

L'ensemble de nos activités est en effet tourné vers l'intérêt général. C'est ce qui justifie nos financements publics comme privés, nos différentes missions au service de politiques publiques et notre gouvernance collective par des acteurs de l'ESS eux-mêmes. Si nous ne participons pas directement au débat public qui est la responsabilité des acteurs eux-mêmes, nous n'en sommes pas moins au service de ceux qui veulent le nourrir grâce à nos analyses et à notre expérience. Et ceci est à partager comme à vivre : sans modération.

Jérôme Saddier,
président de l'Avisé



L'Avise, agence d'ingénierie pour entreprendre autrement

Depuis 20 ans, le projet associatif de l'Avise est de faire de l'économie sociale et solidaire (ESS) et de l'innovation sociale les moteurs d'un changement nécessaire de notre économie, pour la rendre plus durable, plus soutenable et plus humaine.

NOTRE MISSION

En mettant ses savoir-faire d'agence nationale d'ingénierie au service des entreprises de l'ESS et des acteurs qui les soutiennent, l'Avise accompagne le développement de l'ESS et de l'innovation sociale en France et en Europe.

Association d'intérêt général, elle réunit une trentaine de salariés, des membres représentatifs de l'ESS en France et de nombreux partenaires, désireux d'accompagner la transition écologique et solidaire. L'Avise est aujourd'hui l'acteur de référence sur l'ESS et ses enjeux de développement.

NOS MÉTIERS

- ▶ **Outiller et orienter** les porteurs de projet à chaque étape de la vie de leur entreprise, de la création à l'évaluation de leur impact, à travers un centre de ressources librement accessible en ligne.
- ▶ **Animer** les communautés d'accompagnateurs de l'ESS présents dans les territoires, pour mutualiser les bonnes pratiques et renforcer les expertises.
- ▶ **Développer** des programmes d'accompagnement en partenariat avec des acteurs publics et privés qui soutiennent l'ESS et l'innovation sociale.
- ▶ **Financer** des projets de l'ESS via le Fonds social européen + (FSE+).

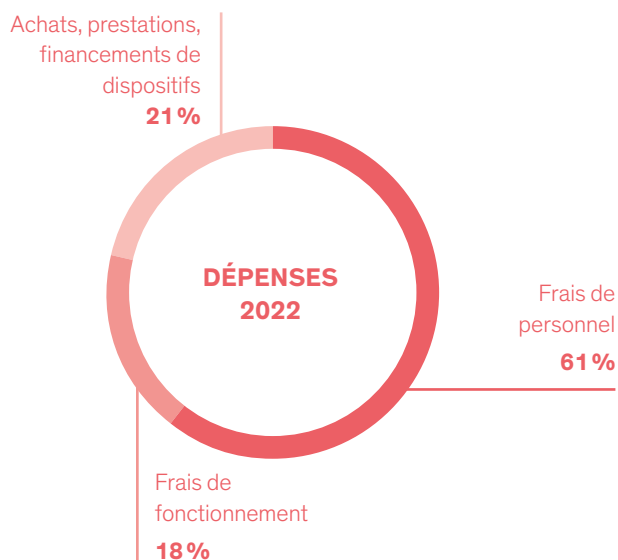
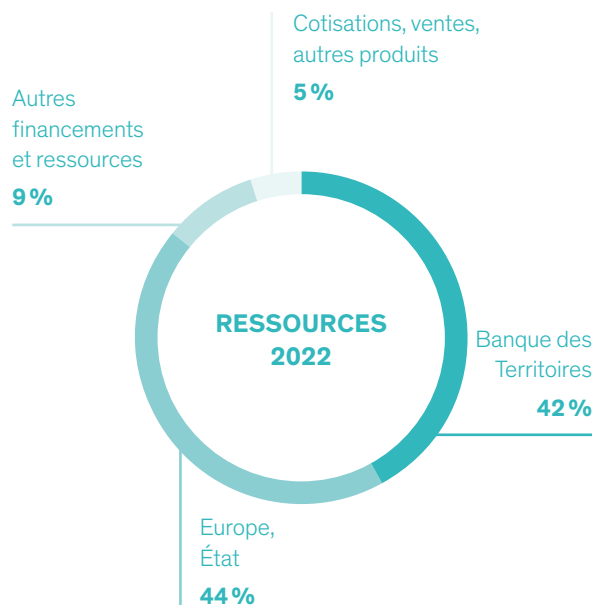


L'AVISE, CENTRE NATIONAL DE COMPÉTENCES POUR L'INNOVATION SOCIALE



L'Avise a été mandatée en 2021 par la Commission européenne pour porter le Centre national de compétences pour l'innovation sociale pour la France. Objectif : soutenir le développement de l'innovation sociale en France à travers la production de ressources, l'échange de bonnes pratiques, la professionnalisation de toutes les parties prenantes et le soutien au changement d'échelle des innovations sociales, notamment grâce aux financements européens. L'Avise a notamment mené le programme BuiCaSus (Building Capacity for a Sustainable society) de 2021 à 2023, en consortium avec des partenaires espagnols, suédois et lettons.

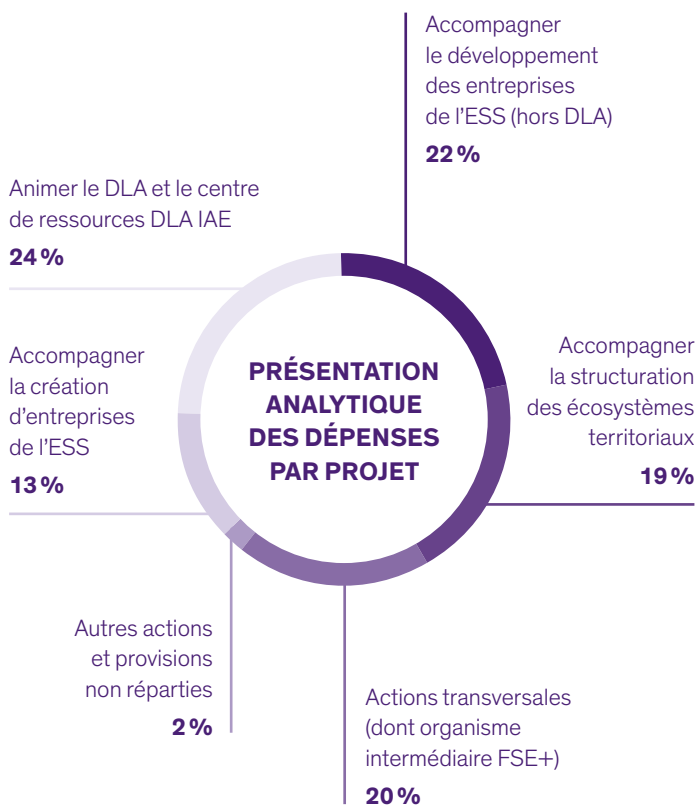
LE BUDGET DE L'AVISE EN 2022



NOTRE ENGAGEMENT DANS LA TRANSITION ÉCOLOGIQUE ET SOLIDAIRE

Au-delà des obligations légales imposées par le code de la commande publique et le recours à des financements européens, l'Avise s'attache dans la mesure du possible à choisir des prestataires issus de l'ESS ou ayant des pratiques respectueuses de l'environnement et de l'humain.

L'Avise s'est également engagée en interne en faveur de la transition écologique en sensibilisant son équipe sur ses pratiques de consommation. Ces actions portent leurs fruits puisque les consommations énergétiques et de fournitures (papier notamment) sont en baisse régulière depuis plusieurs années et le réemploi est une pratique devenue courante à l'Avise. Cette politique a pour conséquence de permettre une meilleure gestion de ses dépenses externes et de fonctionnement, au service de la transition écologique et solidaire.



Une gouvernance solide pour conduire sa mission

La gouvernance de l'Avise rassemble une quarantaine de personnes morales et de personnalités qualifiées, toutes soucieuses de contribuer au développement de l'ESS et d'agir ensemble dans le sens de l'intérêt général.

VERS UN ÉLARGISSEMENT DE LA GOUVERNANCE DE L'AVISE

Composée d'un Bureau exécutif et d'un Conseil d'orientation stratégique, élus pour trois ans, **la gouvernance de l'Avise s'est renforcée en 2022 afin de mieux représenter ses parties prenantes** et notamment les bénéficiaires de ses actions : membres de la Communauté Émergence & Accélération, opérateurs du DLA, alumni de nos programmes d'accompagnement ou des appels à projets FSE, etc.

LE CONSEIL D'ORIENTATION STRATÉGIQUE AU 23 JUIN 2022

Élu pour trois ans, il définit les orientations stratégiques de l'Avise.

Président

Jérôme Saddier

Trésorier

Adelpe de Taxis du Poët

Membres fondateurs

Claude Alphanféry
Hugues Sibille

Membres

Maud Carrichon
François Dechy
Diane Dupré la Tour
Myriam Faivre
Jean-Guy Henckel
Claire Tournefier

Représentante des salariés Avise

Charline Martin-Ramelli

ADRESS NORMANDIE
Pierric Hourcourgiray

ATIS
Sylvain Lepainteur

BANQUE DES TERRITOIRES
Marianne Fauchoux

CENTRE FRANÇAIS DES FONDOS
ET FONDATIONS
Jean-Marc Pautras

CGSCOP
Aude Justaféré

CHORUM –
HARMONIE MUTUELLE ESS
Muriel Guenoux

COORACE
Anne Peterschmitt

CRÉDIT COOPÉRATIF
Emmanuel Gagnerot

CRESS BRETAGNE
Michel Jezequel

CRESS PAYS DE LA LOIRE
Chloé Durey

ECOOPARC
Dominique Rivière

ESS FRANCE
Antoine Détourné

FAIR
Patrick Sapy

FÉDÉRATION DES
ENTREPRISES D'INSERTION
Luc de Gardelle

Le Conseil d'orientation
stratégique à l'AG de l'Avise
le 23 juin 2022.



FNMF
Yannick Lucas

FONDATION MACIF
Marcela Scaron

FRANCE ACTIVE
Denis Dementhon

GROUPE BPCE
Marie Leclerc-Bruant

GROUPE UP
Arnaud Breuil

IDES
Pierre Rispoli

IRIAE HAUTS-DE-FRANCE
Séverine Lambert

LA FONDA
Isabelle Chandler

LE MOUVEMENT ASSOCIATIF
Slimane Bouraya

MAIF
Annick Valette

MOUVEMENT IMPACT FRANCE
Caroline Neyron

UDES
Sébastien Darrigrand

LE BUREAU EXÉCUTIF

Il met en œuvre les orientations du Conseil d'orientation stratégique et supervise la gestion courante de l'association.

Président

Jérôme Saddier

Trésorier

Adelphé de Taxis du Poët

Membres

Maud Carrichon
François Dechy
Diane Dupré la Tour
Myriam Faivre
Jean-Guy Henckel
Claire Tournéfier

Une démarche partenariale durable pour développer l'ESS

Pour mettre en œuvre sa mission, l'Avise agit depuis sa création en étroite collaboration avec l'ensemble des acteurs engagés pour le développement de l'ESS : pouvoirs publics (instances européennes, représentants de l'État et des collectivités territoriales), acteurs de l'accompagnement et du financement de l'ESS, réseaux et entreprises de l'ESS, organisations engagées dans une démarche de responsabilité sociale.

ILS SONT MEMBRES DE L'AVISE



**ILS SOUTIENNENT
AUSSI L'AVISE**



Depuis 20 ans, l'aventure de l'Avise est collective. Elle ne saurait remplir sa mission sans l'appui de tous ses partenaires, financeurs et opérationnels, européens, nationaux et territoriaux. Toute l'équipe de l'Avise les remercie pour leur très précieux concours.

**LES INSTANCES
AUXQUELLES L'AVISE PARTICIPE**



Un collectif salarié engagé

L'équipe salariée de l'Avise rassemble une trentaine de professionnels qui partagent l'ambition commune de répondre aux grands défis sociétaux par un « mode d'entreprendre autrement » et par l'innovation sociale. Experts de l'ESS, ils conjuguent leur énergie et leurs compétences en gestion de projet, ingénierie de l'accompagnement, conception d'outils et évaluation pour innover collectivement.

DIRECTION

Directrice générale
Cécile Leclair

Directrice finances et ressources humaines
Pauline Flury

Directrice des programmes
Prunelle Gorget

Chargée de gestion financière et RH
Odile Villeret

Chargée de gestion financière
Hala REZGUI

Assistante de direction – services généraux
Véronique Martin

PÔLE CRÉATION

Responsable
Louise de Rochechouart

Chargée de mission
Floriane Vernay

Stagiaire
Manuela Munera-Lopez

PÔLE CONSOLIDATION VIA LE DLA ET LE CENTRE DE RESSOURCES DLA IAE

Responsable
Jean-François Simon

Chargés de mission
Maud Bailly
Maxime Belliard
Céline Gros
Gabrielle Magnin
Virginie Schmidt
Diane Vanderstegen

PÔLE CONSOLIDATION ET CHANGEMENT D'ÉCHELLE

Responsable
Mickael Barth

Chargés de mission
Alexis Bouges
Emma Pierre

Stagiaires
Charlotte Behaghel
Josselin Livenais

Ils ont également fait partie de l'équipe en 2022

Clara Cavaglieri, Flore Coppin, Etienne Dupuis, Maëlle Girard, Anaëlle Jouin, Mathias Julliard, Khanita Kernem, Damiane Landim, Amélie Lethiais, Charline Martin-Ramelli, Alexandra Morais, Lise Robine, Léa Volle, Marielle Zieds.



L'équipe de l'Avisé en séminaire dans le Morvan en Bourgogne – septembre 2022

PÔLE ÉVALUATION D'IMPACT

Responsable
Louise de Rochechouart

Chargée de mission
Céline Gros

PÔLE TERRITOIRES

Responsable
Béregère Daviaud

Chargée de mission
Alice Deceuninck
Floriane Vernay

ORGANISME INTERMÉDIAIRE DU FONDS SOCIAL EUROPÉEN +

Responsable
Solène Jourdain

Chargés de mission
Yasemin Hasdemir
Anthony Khiari

COMMUNICATION ET ÉDITORIAL

Responsable
Fanny Etienne

Chargée de communication événementielle et digitale
Anaïs Remili

Chargé de communication éditoriale
Pierre Benhamou

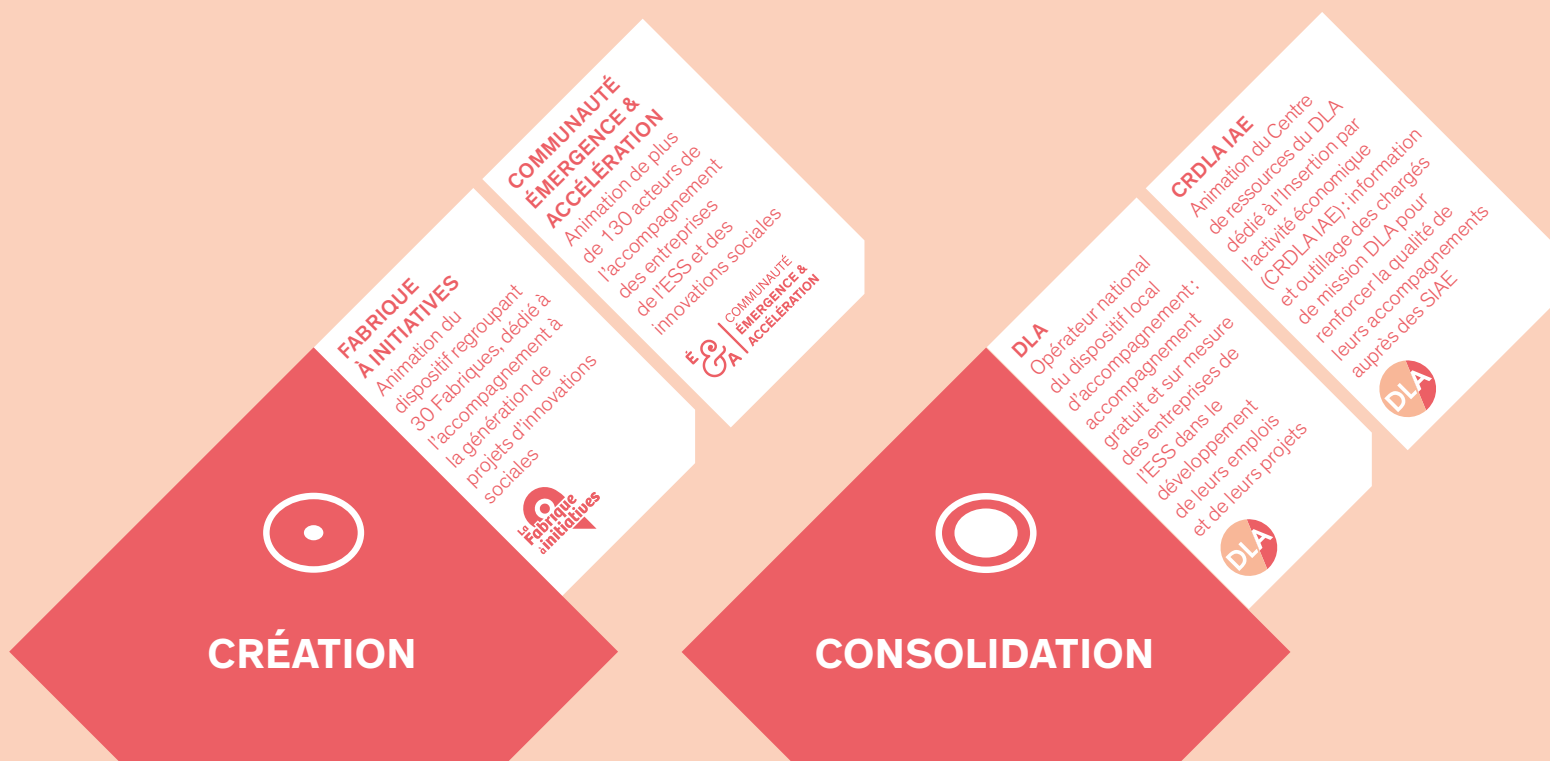


L'équipe de l'Avisé aux Rencontres nationales des accompagnateurs de l'ESS – octobre 2022



Les communautés et programmes animés par l'Avise

L'Avise intervient à chaque étape de la vie d'une entreprise de l'ESS, de son émergence à la maximisation de son impact social, en produisant des outils, en animant des communautés d'acteurs des territoires, en construisant des programmes d'accompagnement sur mesure et en finançant des projets nationaux avec du FSE+.



STRUCTURATION

AVISE.ORG

Animation du Centre de ressources sur l'ESS
avise.org

ESS ET QPV

En partenariat avec l'ANCT, conduite d'actions afin de renforcer la place de l'ESS dans les quartiers prioritaires de la politique de la ville



CHANGEMENT D'ÉCHELLE

GRAINES D'AUTONOMIE

Programme lancé en partenariat avec la Fondation OCIRP pour faire changer d'échelle des innovations sociales au service de l'autonomie tout au long de la vie

P'INS

En partenariat avec la Fondation MACIF, programme d'accompagnement des porteurs de projet socialement innovants dans leur stratégie de duplication



ÉVALUATION DE L'IMPACT SOCIAL

CENTRE NATIONAL DE RESSOURCES SUR L'ÉVALUATION DE L'IMPACT SOCIAL

Animation d'un espace dédié à l'évaluation de l'impact social sur avise.org, ressources.decriptages.com, actualités, études de cas, etc.

SOCIAL VALUE FRANCE

Co-animation de Social Value France, réunissant plus de 115 acteurs impliqués dans l'évaluation de l'impact social pour diffuser les bonnes pratiques

CAP IMPACT

Programme d'accompagnement à l'évaluation de l'impact social pour les acteurs de l'accompagnement de l'ESS

DES ÉCOSYSTÈMES TERRITORIAUX

PETITES VILLES DE DEMAIN

Partenaire de l'Agence nationale de la cohésion des territoires (ANCT) sur le programme de revitalisation des Petites villes de demain : développement de l'ESS et de l'innovation sociale dans les collectivités bénéficiaires



ESS ET RURALITÉ

Animation du programme TRESSONS qui documente et valorise les apports de l'ESS dans les territoires ruraux tout en mettant en œuvre des actions collaboratives pour la développer



Outiller les porteurs de projet de l'ESS

L'Avise s'appuie sur son écosystème pour identifier les besoins encore mal couverts et proposer de nouveaux outils accessibles à tous. Objectif : offrir aux porteurs de projet, et plus largement aux acteurs intéressés par l'ESS, les informations et les outils nécessaires à leur activité.



Séminaire Graines d'autonomie animé par l'Avise.



Intervention de Cécile Leclair, directrice générale de l'Avise, au Forum National des Associations & Fondations 2022.

LE CENTRE NATIONAL DE RESSOURCES SUR L'ESS AVISE.ORG

Le site avise.org est le portail de référence pour s'informer sur l'économie sociale et solidaire et l'innovation sociale. Chaque année, l'Avise y partage de nombreux outils et informations : ressources, actualités et événements nationaux de l'ESS, appels à projets, témoignages inspirants, dossiers thématiques et sectoriels, etc. Les experts de l'agence mettent également à jour régulièrement les rubriques du site web contenant des conseils et méthodologies pour développer son activité, accompagner un projet ou transformer son territoire.

Avise.org en 2022 :

- ▶ 655 000 personnes* outillées ;
- ▶ 750 000 visites* ;
- ▶ 280 000 téléchargements de ressources* ;
- ▶ + 75 nouvelles ressources, pour un total de plus de 800 ressources consultables en ligne et téléchargeables librement ;
- ▶ une cinquantaine d'appels à projets et à participation relayés.

* Source Google Analytics – données du 1^{er} janvier au 31 décembre 2022.

LES WEBINAIRES ET ÉVÉNEMENTS DE L'AVISE

Pour faire découvrir l'ESS et l'innovation sociale à tous les acteurs qui souhaitent en savoir plus, informer les accompagnateurs et appuyer les entrepreneurs et professionnels de l'ESS dans les différentes phases de leurs projets, les webinaires et événements de l'Avise sont devenus des rendez-vous incontournables.

Les événements ESS de l'Avise en 2022 :

- ▶ près de 200 événements organisés par les équipes de l'Avise (conférences, ateliers, webinaires, formations) ;
- ▶ près de 5 000 personnes sensibilisées à l'ESS et à l'innovation sociale via les webinaires et événements organisés par l'Avise et ses partenaires ;
- ▶ organisation des premières Rencontres nationales des accompagnateurs de l'ESS à Paris les 18 et 19 octobre (bilan à retrouver p.18) ;
- ▶ présence au salon Go Entrepreneurs les 6 et 7 avril et au Forum National des Associations & Fondations le 20 octobre ;
- ▶ un cycle de webinaires réunissant près de 300 participants, pour éclairer les entrepreneurs de l'ESS sur les opportunités de financements européens.

LES PUBLICATIONS DE L'AVISE

En 2022, l'Avise a produit une vingtaine de nouvelles publications, à retrouver en libre accès sur avise.org et dans le catalogue 2022 du Centre national de ressources sur l'ESS.

S'inspirer, entreprendre et sensibiliser à l'ESS

Livre blanc Coopérer avec les incubateurs et accélérateurs de l'ESS

Auteurs : Avise, en partenariat avec la Communauté Émergence & Accélération



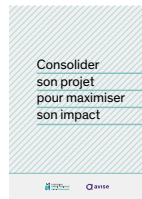
Guide Choisir la forme juridique adaptée à son projet – 2^e édition Auteur : Avise



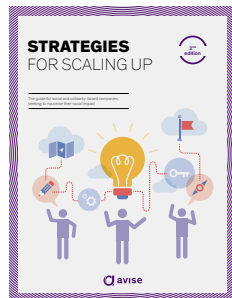
Consolider son activité et changer d'échelle

Guide Consolider son projet pour maximiser son impact

Auteurs : Avise, en partenariat avec la Fondation Crédit Agricole Solidarité Développement



Guide Strategies for scaling up Auteur : Avise



Évaluer son impact social

Guide Évaluer son impact social Auteur : Avise



Guide méthodologique Évaluer l'impact social des activités menées dans les QPV par les entreprises de l'ESS Auteur : Avise

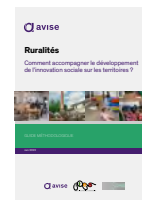


Développer l'ESS au sein des territoires

Plaquette de présentation La Fabrique à initiatives : Répondre aux défis des territoires par l'innovation sociale Auteur : Avise



Guide méthodologique Ruralités : Comment accompagner le développement de l'innovation sociale sur les territoires ? Auteur : Avise



Catalogue Catalogue des ressources sur l'ESS dans les territoires ruraux Auteurs : Avise, RTES



Animer les communautés d'accompagnateurs de l'ESS des territoires

L'Avise s'appuie sur son positionnement national pour faciliter la mise en relation des acteurs territoriaux de l'écosystème de l'ESS. Elle anime des communautés d'accompagnateurs pour mutualiser les bonnes pratiques et renforcer les expertises.

FAIRE ÉMERGER L'ESS SUR L'ENSEMBLE DU TERRITOIRE

LA COMMUNAUTÉ ÉMERGENCE & ACCÉLÉRATION



La Communauté Émergence & Accélération, animée par l'Avise depuis 2015, rassemble les acteurs de l'accompagnement à la création de projets de l'ESS et d'innovation sociale partout en France, à travers des programmes inclusifs et financièrement accessibles.

Les faits marquants de l'année 2022 :

- ▶ 9 nouveaux membres et un total de 129 incubateurs et accélérateurs de l'ESS proposant plus de 200 dispositifs d'accompagnement ;
- ▶ + de 450 professionnels experts de l'accompagnement à la création d'entreprises de l'ESS ;
- ▶ 1 rencontre annuelle avec 8 ateliers de partage d'expérience et 5 autres rendez-vous de professionnalisation (coopérations, accompagnement de projets d'habitats partagés, mobilisation d'habitats dans des projets territoriaux, etc.) ;
- ▶ 1 Tournée des Territoires Entrepreneurs : 6 événements organisés en France pour valoriser le rôle des incubateurs et accélérateurs de l'ESS et de l'innovation sociale dans le développement des territoires.

C'EST NOUVEAU !

L'Avise, avec l'appui de la Communauté Émergence & Accélération, a réalisé en 2022 le premier annuaire des incubateurs et accélérateurs de l'économie sociale et solidaire et de l'innovation sociale. Sa vocation : faciliter la démarche des entrepreneurs en leur proposant une synthèse des programmes d'appui à la création de projets de l'ESS partout en France. Retrouvez l'annuaire en libre accès dans les ressources du portail avise.org



LA FABRIQUE À INITIATIVES



Créée en 2010 par l'Avise, la Fabrique à initiatives est présente dans les territoires à travers 30 organisations dédiées à l'accompagnement à la génération de projets d'innovations sociales.

Notamment soutenu par la Banque des Territoires et l'Agence nationale de la cohésion des territoires, ce réseau permet un partage d'expertises autour des méthodes de construction de projets innovants et la création de programmes d'actions nationaux sur des enjeux transverses.

Les faits marquants de l'année 2022 :

- ▶ 1 nouveau membre et un total de 30 Fabriques à initiatives ;
 - ▶ 47 nouvelles entreprises ou activités créées dont 14 créations ex-nihilo ;
 - ▶ 164 études d'opportunité avancées ;
 - ▶ 299 séances de créativité organisées et 215 idées détectées ;
 - ▶ 2 visites apprenantes avec la Fondation RTE, en Creuse et dans le Doubs, les 16 et 17 novembre ;
 - ▶ 1 webinaire de mise en relation avec les Petites villes de demain, le 23 septembre (100 participants) ;
 - ▶ 1 session de travail commune avec les Pôles d'économie sociale de l'ensemble des régions du Québec ;
 - ▶ lancement de la rédaction d'un carnet de projets sur la transition écologique ;
 - ▶ + de 4 300 partenaires mobilisés.
- En savoir plus : www.fabriqueainitatives.org

ACCOMPAGNER LE DÉVELOPPEMENT DES ENTREPRISES DE L'ESS

LE DLA



Premier dispositif d'accompagnement de l'économie sociale et solidaire (ESS) en France, le Dispositif local d'accompagnement (DLA) accompagne gratuitement les structures d'utilité sociale dans le développement de leurs emplois et de leurs projets. Présent sur l'ensemble du territoire, le DLA propose un accompagnement sur mesure et d'accès gratuit.

Depuis sa création en 2002, de nombreux acteurs financent le DLA (l'État, le Fonds social européen +, la Banque des Territoires, les collectivités territoriales) et participent à sa gouvernance (financeurs précités, Régions de France, Le Mouvement associatif et ESS France).

En tant qu'opérateur national du DLA, l'Avisé appuie les pilotes nationaux dans la définition des orientations stratégiques et elle anime et professionnalise le réseau des opérateurs. Elle favorise par ailleurs le développement du secteur de l'insertion par l'activité économique via le centre de ressources DLA IAE qu'elle anime. En savoir plus : www.info-dla.fr

Les faits marquants de l'année 2022 :

- 5 582 structures accompagnées (71 000 depuis sa création en 2002);
- +9 % d'effectifs salariés en moyenne au sein des structures bénéficiaires*;
- 88 % des structures bénéficiaires du DLA ont stabilisé ou augmenté leur ETP*;
- 70 % des structures bénéficiaires déclarent que le DLA a eu des effets bénéfiques pour la mise en place d'une nouvelle organisation du travail;
- création d'une plaquette nationale et d'une vidéo de présentation du DLA;
- création d'un Catalogue des outils & publications du Réseau Ressource DLA (qui répertorie plus de 200 ressources à destination des chargés d'accompagnement du DLA pour leur permettre d'accompagner au mieux les structures de l'ESS);
- lancement de l'appel à projets DLA FSE+ 2021-2023 destiné aux structures porteuses et centres de ressources DLA.

* Source : Mesure de Performance 2023 du DLA, basé sur un échantillon de structures accompagnées en 2020.

DÉVELOPPER L'ÉVALUATION DE L'IMPACT SOCIAL ET ENVIRONNEMENTAL

LE RÉSEAU SOCIAL VALUE FRANCE

Animé par l'Avisé et rassemblant praticiens et organisations en prise avec la question de l'évaluation de l'impact, Social Value France est le premier réseau français de débat et de partage autour des actualités et pratiques de l'évaluation de l'impact social et environnemental.

Les faits marquants de l'année 2022 :

- + de 180 membres provenant de plus de 115 structures;
- 5 plénières thématiques (favoriser l'appropriation des démarches évaluatives, prendre en compte la parole de publics fragiles, etc.);
- 2 publications issues de groupes de travail (regards croisés entre évaluation de l'impact social et évaluation des politiques publiques; évaluation de l'impact social en quartier politique de la ville).

CAP IMPACT

L'Avisé porte depuis 2020 le programme Cap Impact pour former les accompagnateurs généralistes de l'ESS à l'évaluation de l'impact, afin qu'ils puissent accompagner des porteurs de projet dans les premiers pas de leur démarche d'évaluation.

Les faits marquants de l'année 2022 :

- 33 accompagnateurs de l'ESS (chargés de mission DLA et membres de la Communauté Émergence & Accélération) formés à l'évaluation de l'impact;
- un total de 81 accompagnateurs formés depuis le lancement du programme, soit 30 % des DLA départementaux et près de 25 % des membres de la Communauté Émergence & Accélération.



Mutualiser les bonnes pratiques

Rencontres nationales des accompagnateurs de l'ESS

Les 18 et 19 octobre 2022 ont eu lieu les premières Rencontres nationales des accompagnateurs de l'ESS, organisées par l'Avise à l'occasion de ses vingt ans. Un événement organisé à la Cité Universitaire, coconstruit et animé avec les communautés d'accompagnateurs accompagnées par l'Avise.

400
participants

60
intervenants

25
ateliers
d'échanges

Des ateliers d'échanges

aux objectifs variés : croiser les regards entre pairs, étoffer ses expertises, élargir ses perspectives et coopérer entre accompagnateurs pour démultiplier les solutions de l'ESS.



« L'accompagnement local de l'ESS a enfin un plein droit de cité. Une communauté professionnelle existe bel et bien. L'Avise réunit sur 2 jours cette communauté jeune, engagée, compétente. »

Fondateur de l'Avise

« Nous avons été immergé-es dans une vraie communauté en effervescence. Nous en rESSortons avec des nouveaux savoirs grâce aux nombreux ateliers organisés. Et nous rentrons également avec de nombreux documents et guides à lire (quel travail de capitalisation !) pour être à même de proposer des accompagnements de qualité. »

Accompagnateur



NADIA OUHROUH
RESPONSABLE DLA DU HAUT-RHIN
FRANCE ACTIVE ALSACE





« Grâce à l’Avisé, les projets de l’ESS sont accompagnés à tous les stades de leur développement. L’Avisé est ce partenaire important qui fait que l’on n’est jamais seul lorsque l’on veut porter un projet dans l’ESS. »

Marlène Schiappa, Secrétaire d’État en charge de l’ESS et de la vie associative, est intervenue en vidéo pour conclure ces deux journées en réaffirmant l’importance de l’accompagnement dans la promotion de l’économie sociale et solidaire.

Une grande conférence

sur l’accompagnement pour accélérer ensemble les transitions, à retrouver sur [la chaîne YouTube de l’Avisé](#).

Des temps dédiés

à tous ceux qui soutiennent le développement de l’ESS, afin de découvrir des programmes d’accompagnement, développer des coopérations et identifier des projets innovants.



SYLVAIN GRELIER
CHARGÉ DE L’ESS
MISSIONS ESS PROMOTION DE L’ACTIVITÉ
DIREETS GRAND EST

« L’occasion de remercier celles et ceux qui sont dans l’ombre des projets et qui nous donnent tant à nous porteurs de projets d’innovation sociale. »

Porteur de projet



« Les acteurs de l’accompagnement ESS sont plus que jamais des partenaires précieux et nécessaires pour les territoires. »

Responsable service développement local



« Bravo pour l’organisation et toute l’énergie déployée par l’Avisé pour soutenir, outiller et rassembler nos structures. »

Partenaire de l’Avisé



« Cela nous a permis de nous connecter avec d’autres acteurs et de partager notre expérience du DLA, un dispositif qui nous anime et qui montre durablement son impact et son intérêt sur le territoire. »

Responsable DLA



Développer des programmes d'accompagnement

L'Avisé conçoit des programmes intégrés d'accompagnement au développement de l'ESS, opérés au niveau national, souvent en partenariat avec des acteurs tiers engagés, publics ou privés. Objectif : donner aux entreprises de l'ESS les moyens de pérenniser leur activité, de changer d'échelle et de maximiser leur impact social.

ACCOMPAGNER LE CHANGEMENT D'ÉCHELLE DES ENTREPRISES DE L'ESS

P'INS, DÉMULTIPLIER LES INNOVATIONS SOCIALES



Depuis 2014, la Fondation MACIF et l'Avisé portent le programme P'INS, un programme d'accompagnement des porteurs de projets socialement innovants dans leur stratégie d'essaiage. L'idée est de démultiplier les innovations sociales dont l'impact est prouvé, pour répondre aux besoins fondamentaux des citoyens face aux défis sociaux, écologiques et économiques actuels.

Les faits marquants de l'année 2022 :

- ▶ 8 nouveaux projets lauréats : Halage, Kif Kif Vivre Ensemble, Le Recho, Quatorze, Re-Belle, Sikle, SoliCycle, Traces de Vie ;
- ▶ une communauté de 59 alumni ;
- ▶ 22 structures et 35 porteurs de projets réunis lors du séminaire annuel en juin 2022 ;
- ▶ 1 étude d'impact du programme soulignant sa performance. En savoir plus sur le programme P'INS et les anciens lauréats : www.programme-pins.org.

LE PROGRAMME « CONSOLIDER SON PROJET POUR MAXIMISER SON IMPACT »

L'Avisé et la Fondation Crédit Agricole Solidarité Développement ont renouvelé leur partenariat en 2021-2022 pour la troisième fois, en proposant un programme d'accompagnement collectif visant à appuyer des lauréats de la fondation à consolider leur projet pour maximiser leur impact.

Les faits marquants de l'année 2022 :

- ▶ 9 webinaires collectifs autour de trois parcours : partenariats et levée de fonds, mesure d'impact et organisation interne ;
- ▶ 28 associations bénéficiaires du programme ;
- ▶ 100 participations aux ateliers sur l'ensemble du parcours ;
- ▶ un livrable de capitalisation autour des thématiques des trois parcours, disponible sur www.avise.org.

ACCOMPAGNER LES INNOVATIONS SOCIALES DE L'AUTONOMIE

LE PROGRAMME GRAINES D'AUTONOMIE

La Fondation OCIRP a lancé en 2022 avec ses membres et l'Avisé le programme Graines d'autonomie pour faire changer d'échelle des innovations sociales apportant des réponses à des situations de fragilité ponctuelle ou durable, au service de l'autonomie tout au long de la vie. Ce programme est le fruit d'une dynamique collective entre la Fondation OCIRP et ses membres, AG2R La Mondiale, Groupe AGRICA, Groupe APICIL, Klésia et Malakoff Humanis.

Les projets sélectionnés ont bénéficié d'un parcours d'accompagnement stratégique alliant apport d'expertise, échanges de pair-à-pair à travers des sessions collectives et coaching individualisé, afin de sécuriser leur stratégie de changement d'échelle. Graines d'autonomie vise également à mettre en avant des initiatives inspirantes dans le domaine de l'autonomie, ayant bénéficié d'un appui dans leur communication et/ou d'une mise en réseau avec des financeurs nationaux.

Les faits marquants de l'année 2022 :

- ▶ 12 structures accompagnées sur leur stratégie de changement d'échelle ;
- ▶ 10 structures valorisées pour leur projet innovant.

LE SAVIEZ-VOUS ?

L'Avisé et la Fondation MACIF ont lancé en 2022 un nouveau programme exploratoire sur deux ans visant à favoriser des actions de coopération entre acteurs de l'ESS œuvrant pour améliorer l'accès au logement des jeunes.

STRUCTURER LES ÉCOSYSTÈMES TERRITORIAUX DE L'ESS

Pour inscrire l'ESS dans les politiques territoriales, en faire un atout pour la revitalisation des territoires fragiles et favoriser les coopérations, l'Avisé s'associe aux acteurs de l'ESS et à des réseaux de collectivités pour mener des travaux d'analyse, de capitalisation inter-régionale et de diffusion des pratiques.

PETITES VILLES DE DEMAIN



En tant que partenaire de l'Agence nationale de la cohésion des territoires (ANCT) sur le programme de revitalisation des Petites villes de demain, l'Avisé a pour mission de favoriser le développement de l'ESS et de l'innovation sociale dans les collectivités bénéficiaires.

Les faits marquants de l'année 2022 :

- appui-conseil individualisé à 25 Petites villes de demain ;
- organisation du webinar « L'ESS au service de la revitalisation des centres-bourgs » le 12 mai, rassemblant 130 participants ;
- publication de 2 nouvelles fiches « Retours d'expérience » et d'un catalogue des ressources ESS et ruralités ;
- 2 groupes de travail : « Créer et développer un tiers-lieu sur une Petite ville de demain » et « Développer ses projets d'économie circulaire », réunissant 93 participants.

TRESSONS, ESS ET RURALITÉ



Développé depuis 2018 par l'Avisé et le RTES, avec le soutien du Réseau rural français et du FEADER, le programme TRESSONS s'attache à documenter et valoriser les apports de l'ESS dans les territoires ruraux, étudier les conditions de renforcement et mettre en œuvre des actions collaboratives pour la développer. Aujourd'hui, l'Avisé poursuit ses travaux ESS et ruralité et publie notamment une newsletter mensuelle.

Les faits marquants de l'année 2022 :

- 5 programmes d'accompagnement durablement développés ;
- une vingtaine d'outils créés pour accompagner les acteurs de l'ESS rurale ;
- + de 3 000 participants aux webinaires et événements ;
- + 1 300 nouveaux abonnés à la newsletter ESS & ruralités (total 5 700 abonnés).

FAVORISER LES ÉCHANGES INTERNATIONAUX

L'Avisé développe la dimension internationale de ses actions en participant aux travaux des instances et réseaux communautaires et en collaborant à des projets européens. Elle effectue également une veille qualifiée sur l'Europe et l'ESS.

LE PROGRAMME BUICASUS



Reconnue Centre national de compétences pour l'innovation sociale en France, l'Avisé a été mandatée par la Délégation générale à l'emploi et à la formation professionnelle (DGEFP), pour représenter la France au sein du consortium européen BuiCaSuS. Composé de l'Espagne, de la Suède et de la Lettonie, ce dernier a été lancé dans le cadre de l'appel à projets « Centres de compétences pour l'innovation sociale » de la Commission européenne. Cofinancé par le FSE et le Programme pour l'emploi et l'innovation sociale (EaSI) 2014-2020, il vise à renforcer et créer un Centre national de compétence pour l'innovation sociale dans chacun des États membres. Le programme est mis en œuvre entre mai 2021 et mai 2023. En savoir plus sur www.buicasus.eu

Les faits marquants de l'année 2022 :

- 8 porteurs de projet espagnols et 2 lettons en visite apprenante durant deux jours en France, à la rencontre de trois innovations sociales matures (Samu social de Paris, Territoires Zéro Chômeurs de Longue Durée, ENVIE Autonomie) ;
- 20 personnes de 3 pays différents sensibilisées au changement d'échelle et à son accompagnement ;
- 1 rencontre du consortium à Madrid en octobre 2022 avec plus de 100 participants, représentant une douzaine d'États membres de l'Union européenne.

« Les défis de la transition sont croissants et interconnectés. Ils ne s'arrêtent pas à nos frontières. Nous nous réjouissons que l'Avisé, forte de ses 20 ans d'expérience dans le développement de l'innovation sociale, puisse représenter la France et mobiliser son écosystème autour de ce projet de coopération européenne. »

Cécile Leclair, directrice générale de l'Avisé

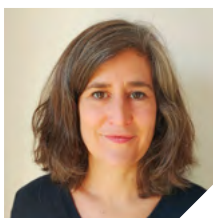
Financer le développement des entreprises de l'ESS

Depuis 2004, l'Avise œuvre au financement du développement de l'ESS et de l'innovation sociale dans le cadre de son rôle d'organisme intermédiaire du Fonds social européen + (FSE+). L'agence lance des appels à projets pour financer des projets d'ESS à l'échelon national : changement d'échelle, outillage diffusé sur tout le territoire, programmes nationaux d'accompagnement, etc.

L'AVISE, ORGANISME INTERMÉDIAIRE DU FONDS SOCIAL EUROPEEN + (FSE+)



Au titre du Programme national du FSE+ 2021-2027, l'Avise continue de mobiliser les crédits FSE+ pour soutenir, à travers des appels à projets, des actions nationales d'ingénierie et d'outillage en faveur de l'ESS. Pour la période 2021-2027, elle bénéficie d'une enveloppe financière totale de 70 millions d'euros qui lui permet notamment de cofinancer le Dispositif local d'accompagnement de l'ESS (DLA). Par ailleurs, l'Avise informe les dirigeants de l'ESS sur les financements proposés par les programmes et les fonds européens structurels et d'investissement et leur propose des outils pour réussir leur démarche.



« En 2022, l'Avise a pu lancer opérationnellement – avec l'appel à projets pour les DLA – son action d'organisme intermédiaire pour la nouvelle programmation du FSE+ ! Avec 70 millions d'euros à mobiliser en subvention sur la période 2021-2027, le rôle de financeur de l'Avise est considérablement renforcé. »

Outre le financement des DLA, nous aurons pour responsabilités d'identifier et de financer les projets ayant le plus d'impact, relatifs à la professionnalisation et l'ingénierie de l'écosystème national d'accompagnement de l'ESS et aux entreprises de l'ESS en changement d'échelle. Un défi stimulant ! »

Cécile Leclair, directrice générale de l'Avise

FINANCEMENT DU DISPOSITIF LOCAL D'ACCOMPAGNEMENT (DLA) : APPEL À PROJETS 2022

En tant qu'organisme intermédiaire du FSE+, l'Avise finance le Dispositif local d'accompagnement (DLA), dans le but de soutenir les Centres de ressources sectoriels du DLA (CRDLA) au niveau national, ainsi que les opérateurs DLA départementaux et régionaux dans leur mission de diagnostic, d'orientation et d'accompagnement des structures de l'ESS.

Deux appels à projets ont été menés dans ce cadre en 2022 :

► « Soutenir les actions menées par les opérateurs départementaux et régionaux du Dispositif local d'accompagnement de l'ESS (DLA) », en vue de cofinancer les actions d'accompagnement individuel et collectif des structures de l'ESS mises en œuvre par les DLA sur la période 2021-2023. 63 DLA ont été programmés au titre de cet appel à projets pour un montant total FSE+ de 6,9 M€.

► « Soutenir les centres de ressources du DLA », afin de soutenir financièrement les actions d'appui, de conseil et d'outillage réalisées par les CRDLA au profit du réseau des DLA sur la période 2021-2023. 4 CRDLA ont été programmés au titre de cet appel à projets pour un montant total FSE+ de 1,4 M€.



À l'occasion de ses 20 ans, l'Avise a donné la parole à ses membres pour témoigner de leur engagement à ses côtés.



« La Banque des Territoires soutient l'Avise pour son expertise en ingénierie et la capitalisation des savoir-faire des acteurs de l'ESS, notamment à travers ses publications et l'animation du DLA. »

Christophe Genter

Directeur Département Investissements à Impact – Cohésion Sociale et Territoriale Banque des Territoires



« Avec l'Avise, nous accompagnons le développement des entreprises d'utilité sociale partout en France. Elles servent une économie résiliente, tournée vers les besoins du territoire et ses habitants. »

Anne Peterschmitt

Administratrice de Coorace



« L'Avise et MAIF poursuivent les mêmes engagements en faveur du mieux commun. L'avenir réside dans l'émergence d'entreprises développant des projets innovants et à impact positif. Avec l'Avise nous les soutenons et les accompagnons. »

Annick Valette

Vice-présidente de MAIF



« Participer au COS de l'Avise, c'est s'inscrire dans une démarche combinée d'actions et de réflexion au service de l'ESS et de l'innovation sociale. L'Avise nous donne les clefs indispensables pour mieux accompagner les porteurs de projets. »

Pierre Rispoli

Président du Directoire, Esfin Gestion



« L'animation de la Communauté Émergence & Accélération est une mission clé de l'Avise. Un écosystème régionalisé à forte valeur ajoutée pour l'ESS ainsi que pour ses financeurs, tels que les Caisses d'Épargne. »

Marie Leclerc-Bruant

Responsable clientèle ESS Caisse d'Épargne (BPCE)

Construisons ensemble
l'économie de demain !



« L'Avise et la Fonda se complètent pour valoriser et renouveler l'accompagnement des acteurs de l'ESS. Etudes, expérimentations, éclairages... Depuis la création de l'agence, nos liens produisent des ressources de qualité, au service de valeurs partagées. »

Isabelle Chandler

La Fonda



« L'Avise est là où les choses démarrent, tout en ayant la capacité de déployer des dispositifs et de les porter dans la durée. Elle est devenue un acteur-clé de l'innovation au service du projet de l'ESS. »

Hugues Sibille

Fondateur de l'Avise



Hugues Sibille et Jérôme Saddier fêtent les 20 ans de l'Avise en juin 2022.



DES ACTEURS S'ENGAGENT POUR L'ESS ET L'INNOVATION SOCIALE

ILS SONT MEMBRES DE L'AVISE



ILS SOUTIENNENT AUSSI L'AVISE



18, avenue Parmentier 75011 Paris 01 53 25 02 25 contact@avise.org www.avise.org

